

ด่วนที่สุด

ที่ พช ๐๐๒๓.๘/ว ๕๕๐๕



ที่ว่าการอำเภอชนแดน  
ถนนชมภูริระเวช พช ๖๗๑๕๐

๒๗ ตุลาคม ๒๕๕๖

เรื่อง ขอให้เร่งรัดการรายงานการจัดเก็บข้อมูลสถิติการคลังท้องถิ่น ประจำปีงบประมาณ พ.ศ. ๒๕๕๖

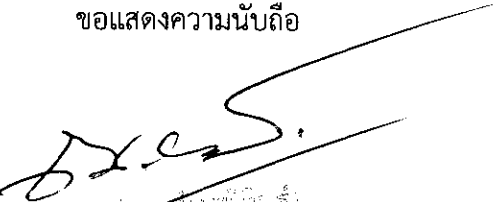
เรียน นายกเทศมนตรีตำบล และนายกองค์การบริหารส่วนตำบล ทุกแห่ง

สิ่งที่ส่งมาด้วย สำเนาหนังสือจังหวัดเพชรบูรณ์ ด่วนที่สุด ที่ พช ๐๐๒๓.๓/ว ๑๘๕๓๒  
ลงวันที่ ๒๒ ตุลาคม ๒๕๕๖ จำนวน ๑ ชุด

พร้อมนี้ อำเภอชนแดน ขอส่งสำเนาหนังสือจังหวัดเพชรบูรณ์ ด่วนที่สุด ที่ พช ๐๐๒๓.๓/ว ๑๘๕๓๒ ลงวันที่ ๒๒ ตุลาคม ๒๕๕๖ เรื่อง ขอให้เร่งรัดการรายงานการจัดเก็บข้อมูลสถิติการคลังท้องถิ่น ประจำปีงบประมาณ พ.ศ. ๒๕๕๖ มาเพื่อขอให้องค์กรปกครองส่วนท้องถิ่นที่ยังไม่ได้ดำเนินการกรอกข้อมูลสถิติการคลัง ให้กรอกข้อมูลสถิติการคลังท้องถิ่น ประจำปีงบประมาณ พ.ศ. ๒๕๕๖ โดยผ่านระบบฐานข้อมูลกลาง กรมส่งเสริมการปกครองท้องถิ่น ทั้งนี้ ให้องค์กรปกครองส่วนท้องถิ่นกรอกข้อมูลให้แล้วเสร็จภายในวันที่ ๓๑ ตุลาคม ๒๕๕๖ รายละเอียดปรากฏตามสิ่งที่ส่งมาด้วย

จึงเรียนมาเพื่อทราบและพิจารณาดำเนินการต่อไป

ขอแสดงความนับถือ

  
(นายอำเภอชนแดน - อำเภอชนแดน)

เขตอำเภอ (สำนักงานส่งเสริมการปกครองส่วนท้องถิ่นอำเภอชนแดน) / กษาราชฯ ร.พ.พ.  
นายอำเภอชนแดน

สำนักงานส่งเสริมการปกครองท้องถิ่นอำเภอชนแดน

โทร. ๐๕๖ - ๗๖๑๕๗๖



○ ก.บ.ท. ○ ก.บ.ช. ○ ก.พ.ท.  
○ ก.กร. ○ ก.ร.ช. *วิวัฒน์*

# ด่วนที่สุด

ที่ มท ๐๘๐๘.๓/ว ๒๒๐๑



29919  
18 ต.ค. 2556

กรมส่งเสริมการปกครองท้องถิ่น

ถนนนครราชสีมา เขตดุสิต กทม. ๑๐๓๐๐

๑๗ ตุลาคม ๒๕๕๖

12129

เรื่อง ขอให้เร่งรัดการรายงานการจัดเก็บข้อมูลสถิติการคลังท้องถิ่น ประจำปีงบประมาณ พ.ศ. ๒๕๕๖

เรียน ผู้ว่าราชการจังหวัด ทุกจังหวัด

อ้างถึง หนังสือกรมส่งเสริมการปกครองท้องถิ่น ด่วนที่สุด ที่ มท ๐๘๐๘.๓/ว ๑๙๕๙ ลงวันที่ ๙ กันยายน ๒๕๕๖

ตามที่กรมส่งเสริมการปกครองท้องถิ่น ได้มีหนังสือขอความร่วมมือจังหวัดทุกจังหวัด ให้แจ้งองค์กรปกครองส่วนท้องถิ่นในเขตจังหวัด รายงานข้อมูลสถิติการคลังท้องถิ่น ประจำปีงบประมาณ พ.ศ. ๒๕๕๖ (รายรับจริง-รายจ่ายจริง) (ตั้งแต่ ๑ ตุลาคม ๒๕๕๕ - ๓๐ กันยายน ๒๕๕๖) โดยผ่านระบบฐานข้อมูลกลาง กรมส่งเสริมการปกครองท้องถิ่น ที่ URL <http://info.dla.go.th> หรือ เข้าผ่านหน้าเว็บไซต์กรมส่งเสริมการปกครองท้องถิ่น ที่ [www.dla.go.th](http://www.dla.go.th) ซึ่งจะต้องดำเนินการให้แล้วเสร็จภายในวันที่ ๓๑ ตุลาคม ๒๕๕๖ รายละเอียดปรากฏตามหนังสือที่อ้างถึง นั้น

กรมส่งเสริมการปกครองท้องถิ่นพิจารณาแล้วเห็นว่า การรายงานการจัดเก็บข้อมูลสถิติการคลังท้องถิ่น ประจำปีงบประมาณ พ.ศ. ๒๕๕๖ ดังกล่าวข้างต้นเป็นเรื่องสำคัญและเร่งด่วน จึงขอให้จังหวัดได้เร่งรัดองค์กรปกครองส่วนท้องถิ่นในเขตจังหวัด ให้รายงานการจัดเก็บข้อมูลสถิติการคลังท้องถิ่น ประจำปีงบประมาณ พ.ศ. ๒๕๕๖ โดยผ่านระบบฐานข้อมูลกลาง กรมส่งเสริมการปกครองท้องถิ่น ให้เป็นไปตามกำหนดวันดังกล่าวด้วย จักขอบคุณยิ่ง

จึงเรียนมาเพื่อโปรดพิจารณาดำเนินการต่อไป

ขอแสดงความนับถือ

(นายวัลลภ พริ้งพวง)

อธิบดีกรมส่งเสริมการปกครองท้องถิ่น

สำนักบริหารการคลังท้องถิ่น

ส่วนนโยบายการคลังและพัฒนารายได้

โทร. ๐-๒๒๕๑-๙๐๐๐ ต่อ ๑๔๓๒ , ๐-๒๒๕๑-๐๗๕๕

โทรสาร ๐-๒๒๕๑-๘๘๙๗

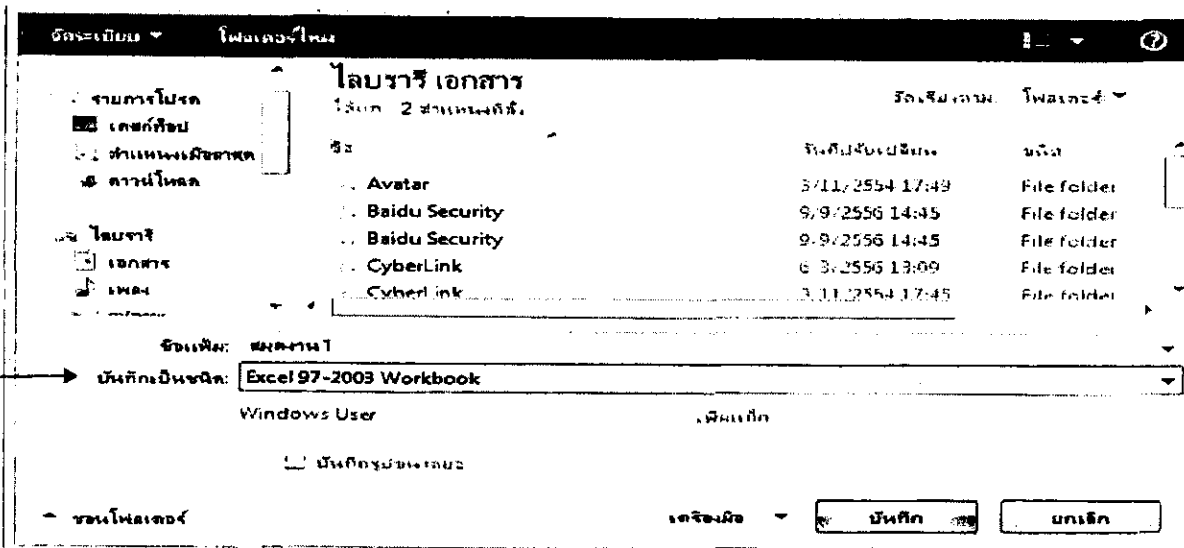
**ข้อแนะนำการรายงานการจับเก็บข้อมูลสถิติการคลัง อปท. ปีงบประมาณ พ.ศ.๒๕๕๖**

ข้อผิดพลาด กรณีที่ อปท. ไม่สามารถนำข้อมูล ฯ เข้าสู่ระบบข้อมูลกลาง อปท. (info) ได้เนื่องจาก

๑. ไม่ทราบ รหัส username และ password (ขอทราบรหัสได้จาก สจจ. หรือ สจ.) และห้ามเปลี่ยนรหัส
๒. ไม่ได้ download แบบรายงาน ฯ ปีงบประมาณ พ.ศ.๒๕๕๖ จากระบบ (สามารถดาวน์โหลด แบบรายงาน ฯ ปีงบประมาณ พ.ศ.๒๕๕๖ ที่ <http://info.dla.go.th>)
๓. download แบบรายงานแล้ว ห้ามแก้ไขเปลี่ยนแปลงแบบรายงานฯ
๔. ให้ คลิก โปรตระบบ ทุกช่อง (พิมพ์ข้อความ หรือ ตัวเลข ให้เหมือนกัน ทั้ง แบบรายรับ และ แบบรายจ่าย) และต้องจัดส่งมาพร้อมกัน
๕. การกรอกข้อมูลให้ดำเนินการตามรูปด้านล่าง ดังนี้

C	D	E	F	G	H	I	J	K	L	M
1. รหัสคลังท้องถิ่นประจำปีงบประมาณ 2556										
2. กรุณาใช้แบบฟอร์มบี (Excel) ไม่กรอกรหัสข้อมูล และห้ามเปลี่ยนแปลง หรือ ตัดรายการใด ๆ ในแบบรายงาน										
3. เนื่องจากได้ทำการเขียนโปรแกรมอัตโนมัติขึ้นมาก เพื่อเชื่อมต่อกับแบบฟอร์มบีแล้ว										
4. กรุณาใส่ข้อมูลให้ครบทั้ง sheet รายรับ และ sheet รายจ่าย (รายการใดไม่มี ให้วางไว้ หรือ ใส่เลข 0)										
5. กรุณาใส่เฉพาะตัวเลขในช่องรวมเงิน ไม่ใส่จุดทศนิยมใดๆ นอกจากจุดทศนิยม										
6. ในแบบรายงานไตรมาส (sum) ตัวเลขในเซลล์รวมทุกค่าแล้ว										
7. กรุณาตรวจสอบความถูกต้อง กับปีงบประมาณ										
8	ประเภทท้องถิ่น	คลิก	โปรตระบบ	เลือก	ประเภทท้องถิ่น (อบจ. เทศบาล หรือ อบต.)					
9	ชื่อท้องถิ่น	คลิก	โปรตระบบ	พิมพ์	ชื่อ อบจ. เทศบาล หรือ อบต.					
10	อำเภอ	คลิก	โปรตระบบ	พิมพ์	ชื่ออำเภอ					
11	จังหวัด	คลิก	โปรตระบบ	พิมพ์	ชื่อจังหวัด					
12	พื้นที่ (ตร.กม.)	คลิก	โปรตระบบ	พิมพ์	เฉพาะตัวเลขกับจุดทศนิยม เท่านั้น ห้ามใส่คำว่า (ตร.กม.)					
13	จำนวนประชากร (ณ 30 ก.ย.๕๖)	คลิก	โปรตระบบ	พิมพ์	เฉพาะตัวเลขเท่านั้น ห้ามใส่คำว่า (คน)					
14	ขนาด (ใหญ่, กลาง, เล็ก)	คลิก	โปรตระบบ	พิมพ์	ใหญ่ หรือ กลาง หรือ เล็ก เท่านั้น					
15	รายละเอียด	จำนวนเงิน								
16	ภาษีโรงเรือนและที่ดิน			8. พิมพ์เฉพาะตัวเลข กับ จุดทศนิยมเท่านั้น (ห้ามใส่ คำว่า บาท)						
17	ภาษีบำรุงท้องที่									
18	ภาษีเงิน									

**๖. หลังจากตั้งชื่อ ไฟล์ แล้ว และเลือก บันทึกเป็นชนิด Excel 97-2003 workbook เท่านั้น (ดังรูปด้านล่าง)**



๗. หลังจากบันทึกตาม ข้อ ๖ แล้ว ให้นำข้อมูล ฯ เข้าสู่ระบบข้อมูลกลาง อปท. ได้ที่ <http://info.dla.go.th> รายละเอียดตามเอกสารคู่มือการรายงานข้อมูลสถิติการคลังรายรับ-รายจ่าย อปท.

รายชื่อองค์กรปกครองส่วนท้องถิ่นที่ยังไม่ดำเนินการกรอกข้อมูลสถิติการคลัง  
ประจำปีงบประมาณ พ.ศ. ๒๕๕๖

๑. อบจ.เพชรบูรณ์
๒. ทม.เพชรบูรณ์
๓. ทม.หล่มสัก

อำเภอเมืองเพชรบูรณ์

- |              |                |                 |
|--------------|----------------|-----------------|
| ๑. ทต.นางัว  | ๒. อบต.บ้านโคก | ๓. อบต.สะเตียง  |
| ๔. อบต.ท่าพล | ๕. อบต.บ้านโตก | ๖. อบต.ห้วยสะแก |
| ๗. อบต.นาป่า | ๘. อบต.ป่าเลา  | ๙. อบต.ห้วยใหญ่ |
| ๑๐. อบต.นายม | ๑๑. อบต.ระวีง  |                 |

อำเภอหล่มสัก

- |                  |                   |                 |
|------------------|-------------------|-----------------|
| ๑. อบต.ช้างตะลูด | ๒. อบต.ท่าอิบุญ   | ๓. อบต.น้ำก้อ   |
| ๔. อบต.น้ำขุน    | ๕. อบต.บ้านกลาง   | ๖. อบต.บ้านหวาย |
| ๗. อบต.บุงคล้า   | ๘. อบต.บุงน้ำเต้า | ๙. อบต.ปากดุก   |
| ๑๐. อบต.ห้วยไร่  |                   |                 |

อำเภอเขาค้อ

- |                |                 |               |
|----------------|-----------------|---------------|
| ๑. ทต.แคมป์สน  | ๒. อบต.เข็กน้อย | ๓. อบต.เขาค้อ |
| ๔. อบต.ทุ่งสมอ | ๕. อบต.เข็กน้อย |               |

อำเภอศรีเทพ

- |                  |                  |                   |
|------------------|------------------|-------------------|
| ๑. ทต.โคกสะอาด   | ๒. ทต.สว่างวัฒนา | ๓. อบต.คลองกระจัง |
| ๔. อบต.ประดู่งาม | ๕. อบต.ศรีเทพ    |                   |

อำเภอหนองไผ่

- |                 |                 |                 |
|-----------------|-----------------|-----------------|
| ๑. ทต.เฉลียงทอง | ๒. ทต.บัววัฒนา  | ๓. ทต.บ้านโกชน  |
| ๔. ทต.หนองไผ่   | ๕. อบต.ท่าดั่ง  | ๖. อบต.ท่าแดง   |
| ๗. อบต.วังท่าดี | ๘. อบต.วังโบสถ์ | ๙. อบต.ห้วยโป่ง |

✓อำเภอชนแดน

- |                |              |                 |
|----------------|--------------|-----------------|
| ๑. ทต.ชนแดน    | ๒. ทต.ดงขุย  | ๓. อบต.ซับพุทรา |
| ๔. อบต.ท่าข้าม | ๖. อบต.ชนแดน | ๗. อบต.พุทบาท   |
| ๘. อบต.ศาลาลาย |              |                 |



# ระบบข้อมูลกลางองค์กรปกครองส่วนท้องถิ่น

## กรมส่งเสริมการปกครองท้องถิ่น

ระบบสารสนเทศ

ผู้ใช้ระบบ ท้องถิ่นจังหวัดเพชรบูรณ์

[Change password](#)

[Logout](#)

ขณะนี้คุณอยู่ที่ : สถิติการคลัง(รายรับ-รายจ่าย) >> สถานะการกรอกข้อมูลรายจังหวัด

Text Size ก ก ก

สถานะการกรอกข้อมูลรายจังหวัด

IN693

อปท.

เทศบาลเมืองวิเชียรบุรี	16/10/2556 10:43:16	
เทศบาลตำบลชินสมอทอด	14/10/2556 15:05:06	
เทศบาลตำบลลาดบัวขาว	15/10/2556 14:28:30	
เทศบาลตำบลท่าข้าม	11/10/2556 12:31:23	
เทศบาลตำบลท่าพล	15/10/2556 09:14:24	
เทศบาลตำบลท่าดง	07/10/2556 13:46:39	
เทศบาลตำบลนาเฉลียง	15/10/2556 16:19:17	
เทศบาลตำบลบ่อไทย	10/10/2556 16:24:27	
เทศบาลตำบลวังชมพู	15/10/2556 15:08:28	
อบต.ก่องตุล	14/10/2556 11:33:12	
อบต.ชนแดน	18/10/2556 10:58:46	
อบต.ขอนแก่น	15/10/2556 16:59:23	
อบต.ชัยนอย	14/10/2556 08:53:31	
อบต.ชัยสมบูรณ์	17/10/2556 10:39:12	
อบต.ดงขุย	15/10/2556 13:43:34	
อบต.ดงมูลเหล็ก	11/10/2556 10:59:49	
อบต.ตะกุดไร	16/10/2556 15:44:10	
อบต.ตะนาวะ	15/10/2556 10:34:02	
อบต.นาสนุ่น	10/10/2556 09:23:04	
อบต.น้ำร้อน	18/10/2556 10:14:51	
อบต.บ้านคิ้ว	14/10/2556 14:51:28	
อบต.บ้านไร่	18/10/2556 11:27:01	
อบต.บ้านโสก	17/10/2556 15:40:25	
อบต.บึงสามพัน	15/10/2556 15:07:11	
อบต.ปากช่อง	17/10/2556 09:17:34	
อบต.ป่าชนาแซง	14/10/2556 13:52:41	
อบต.พญาวัง	14/10/2556 14:59:57	
อบต.เพชรละคร	18/10/2556 11:07:18	
อบต.ยางงาม	14/10/2556 14:39:01	
อบต.ลาดแค	14/10/2556 19:57:46	
อบต.ลานป่า	16/10/2556 09:25:33	
อบต.วังชมพู	17/10/2556 13:41:41	
อบต.วังบาล	17/10/2556 10:09:07	
อบต.วัดป่า	10/10/2556 11:46:56	
อบต.ศรีเทพ	14/10/2556 16:04:08	
อบต.ศิลา	16/10/2556 16:58:48	
อบต.สระกรวด	15/10/2556 16:44:11	
อบต.สักหลง	17/10/2556 13:51:20	
อบต.หนองไขว่	14/10/2556 10:04:23	
อบต.หนองไผ่	15/10/2556 11:28:43	
อบต.หนองแม่นา	15/10/2556 14:46:58	
อบต.หินขาว	07/10/2556 15:14:11	

- รายชื่อ อปท. ที่ยังไม่กรอกข้อมูล
- อบจ.เพชรบูรณ์
  - เทศบาลเมืองเพชรบูรณ์
  - เทศบาลเมืองหล่มสัก
  - เทศบาลตำบลแคมป์สน
  - เทศบาลตำบลโคกสะอาด
  - เทศบาลตำบลเฉลียงทอง
  - เทศบาลตำบลชนแดน
  - เทศบาลตำบลดงขุย
  - เทศบาลตำบลนาไร่
  - เทศบาลตำบลบึงวิวัฒนา
  - เทศบาลตำบลบ้านโทชนี
  - เทศบาลตำบลห้วยเตย
  - เทศบาลตำบลวังโป่ง

- อำเภอ
- อ.เมืองเพชรบูรณ์
  - อ.หล่มสัก
  - อ.เขาค้อ
  - อ.ศรีเทพ
  - อ.หนองไผ่
  - อ.ชนแดน
  - อ.เมืองเพชรบูรณ์
  - อ.หนองไผ่
  - อ.วิเชียรบุรี
  - อ.วังโป่ง

เทศบาลตำบลสว่างวัฒนา /

เทศบาลตำบลหนองไผ่ /

เทศบาลตำบลหล่มเก่า /

อบต.กันจู้ /

อบต.เข็กน้อย /

อบต.เขาค้อ /

อบต.คลองกระวัง /

อบต.โคกปรัง /

อบต.โคกมน /

อบต.ช้างคะตูด /

อบต.ซับเปิบ /

อบต.ซับพุทธา /

อบต.ซับไม้แดง /

อบต.ซับสมอทอด /

อบต.ศาลากลาง /

อบต.ท่าข้าม /

อบต.ท่าด้วง /

อบต.ท่าแดง /

อบต.ท่าพล /

อบต.ท่าคอง /

อบต.ท่าโรง /

อบต.ท่าอิฐบุญ /

อบต.ทุ่งสมอ /

อบต.นาเกาะ /

อบต.นาข่า /

อบต.นาแซง /

อบต.นาป่า /

อบต.นายม /

อบต.น้ำก่อ /

อบต.น้ำขุ่น /

อบต.น้ำร้อน /

อบต.น้ำหนาว /

อบต.บ่อวัง /

อบต.บ้านกล้วย /

อบต.บ้านกลาง /

อบต.บ้านโคก /

อบต.บ้านโคก /

อบต.บ้านเนิน /

อบต.บ้านหวาย /

อบต.บึงกระจับ /

อบต.บึงคล้า /

อบต.บึงน้ำเต้า /

อบต.ประตู่งาม /

อบต.ปากคอก /

อบต.มีาเลา /

อบต.พุขาม /

อบต.พุดย /

อบต.พุดธนาท /

อบต.ภูน้ำหยด /

อบต.บางสาว /

อบต.ระวี /

อบต.วังกว้าง /

อบต.วังท่าดี /

อบต.วังโมสส์ /

อบต.วังไผ่ /

อบต.วังศิกุล /

อบต.วังศาล /

อบต.วังหิน /

อบต.วังใหญ่ /

อบต.ศรีมงคล /

อบต.ศาลาลาย /

อบต.สระแก้ว /

อบต.สระประสู /

อบต.สะเคียง /

อบต.สามแยก /

อบต.หนองแจ้ง /

อบต.หนองย่างทอย /

อบต.หล่มเก่า /

อบต.หล่มเก่า /

อบต.หล่มสัก /

อบต.หล่มสัก /

อบต.หล่มสัก /

อบต.หล่มสัก /

อบต.หล่มสัก /

อบต.หล่มสัก /

อ.ศรีเทพ

อ.หนองไผ่

อ.หล่มเก่า

อ.บึงสามพัน

อ.เขาค้อ

อ.เขาค้อ

อ.ศรีเทพ

อ.วิเชียรบุรี

อ.น้ำหนาว

อ.หล่มสัก

อ.วังไผ่

อ.ชนแดน

อ.บึงสามพัน

อ.บึงสามพัน

อ.หล่มเก่า

อ.ชนแดน

อ.หนองไผ่

อ.หนองไผ่

อ.เมืองเพชรบูรณ์

อ.วังไผ่

อ.วิเชียรบุรี

อ.หล่มสัก

อ.เขาค้อ

อ.หล่มเก่า

อ.หล่มเก่า

อ.หล่มเก่า

อ.เมืองเพชรบูรณ์

อ.เมืองเพชรบูรณ์

อ.หล่มสัก

อ.หล่มสัก

อ.วิเชียรบุรี

อ.น้ำหนาว

อ.วิเชียรบุรี

อ.ชนแดน

อ.หล่มสัก

อ.เมืองเพชรบูรณ์

อ.เมืองเพชรบูรณ์

อ.หล่มเก่า

อ.หล่มสัก

อ.วิเชียรบุรี

อ.หล่มสัก

อ.หล่มสัก

อ.ศรีเทพ

อ.หล่มสัก

อ.เมืองเพชรบูรณ์

อ.วิเชียรบุรี

อ.วิเชียรบุรี

อ.วิเชียรบุรี

อ.ชนแดน

อ.วิเชียรบุรี

อ.วิเชียรบุรี

อ.เมืองเพชรบูรณ์

อ.น้ำหนาว

อ.หนองไผ่

อ.หนองไผ่

อ.วังไผ่

อ.วังไผ่

อ.บึงสามพัน

อ.วังไผ่

อ.วังไผ่

อ.วิเชียรบุรี

อ.บึงสามพัน

อ.ชนแดน

อ.บึงสามพัน

อ.บึงสามพัน

อ.วิเชียรบุรี

อ.เมืองเพชรบูรณ์

อ.วิเชียรบุรี

อ.บึงสามพัน

อ.ศรีเทพ

อ.หล่มเก่า

อ.หล่มเก่า

อ.น้ำหนาว

อ.หนองไผ่

อ.หล่มสัก

อ.เมืองเพชรบูรณ์

อ.เมืองเพชรบูรณ์